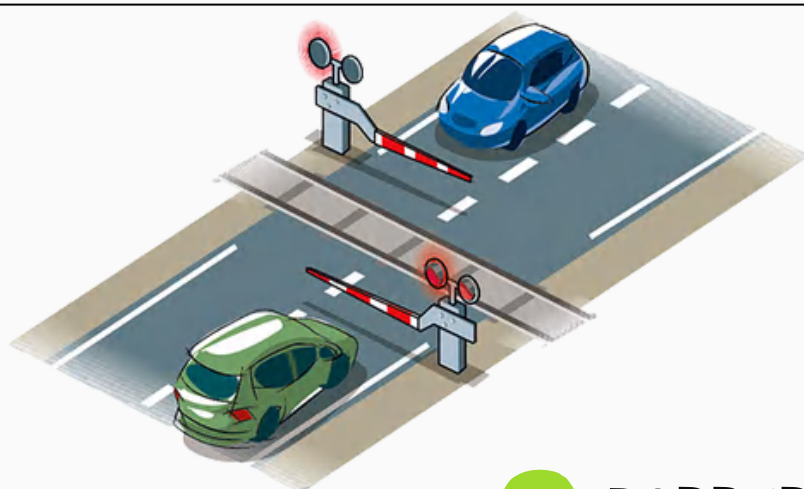


SEÑALIZACIÓN DE BARRERA: TODO LO QUE DEBES SABER



1 CONOS, BANDERAS O DISPOSITIVOS

Los conos de tráfico se colocan estratégicamente en la carretera para marcar el perímetro de áreas restringidas.



2 BARRERA O SEMIBARRERA MÓVIL

Sirven, principalmente, para controlar y desviar el tráfico en situaciones específicas. Estas barreras, que pueden ser fácilmente trasladadas y colocadas.

3 BARRERA FIJA

Se instala de manera permanente o semipermanente en la carretera para restringir o controlar el acceso a ciertas áreas.

4 PANEL DIRECCIONAL PROVISIONAL

Proporciona instrucciones claras sobre el nuevo recorrido que los vehículos deben seguir, facilitando una orientación precisa.



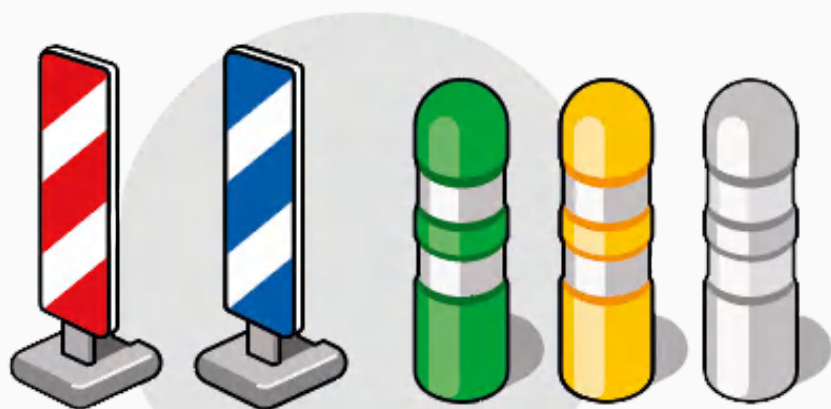
5 LUZ ROJA

Sirve para indicar la prohibición total del paso de vehículos en un punto específico de la carretera.

6 LUCES AMARILLAS

Ya sean fijas o intermitentes, advierten de forma visual sobre condiciones cambiantes en la carretera,

SEÑALIZACIÓN DE GUÍA: TODO LO QUE DEBES SABER

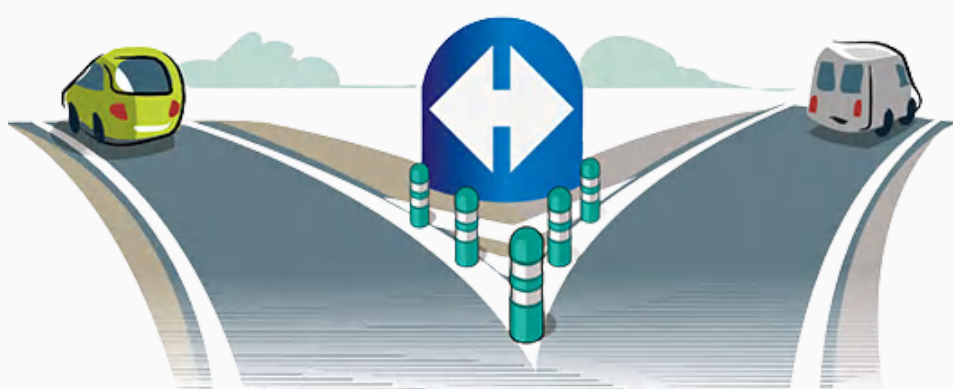


1 BALIZAS CILÍNDRICAS

Son estructuras verticales y alargadas que se colocan a lo largo de las vías para delimitar áreas específicas, como carriles de desvío o zonas de trabajo.

2 BALIZAS PLANAS

Son dispositivos de señalización verticales que se colocan en la carretera para marcar de manera efectiva los límites o peligros en la vía.

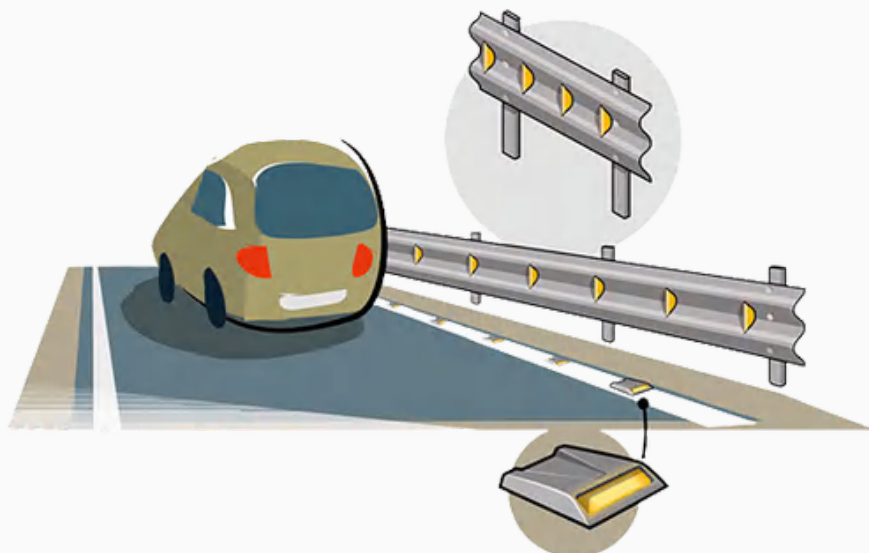


3 HITO DE VÉRTICE

Es un dispositivo de señalización vial utilizado para orientar a los conductores en puntos donde una carretera se bifurca en dos direcciones distintas.

4 HITOS DE ARISTA

Sirven para delimitar claramente los bordes de la carretera y proporcionar una guía visual importante para los conductores.



5 CAPTAFAROS DE BARRERA

6 CAPTAFAROS HORIZONTALES