

SÍNTOMAS DE AVERÍA EN EL CAUDALÍMETRO: ACELERACIÓN IRREGULAR

CAUSAS

ACUMULACIÓN DE POLVO Y SUCIEDAD

Los contaminantes en el aire, como polvo y suciedad, pueden acumularse en el sensor del caudalímetro, alterando sus lecturas.

PROBLEMAS ELÉCTRICOS

Conexiones sueltas, cables dañados o problemas con el circuito del caudalímetro pueden interrumpir su funcionamiento y causar lecturas erróneas.

DESGASTE NATURAL

-Como cualquier componente mecánico o electrónico, el caudalímetro puede desgastarse con el tiempo, reduciendo su eficacia y precisión.

CÓMO IDENTIFICARLO

Presta atención a cualquier signo de tirones, vacilaciones o falta de potencia al acelerar.

Inspecciona visualmente el sensor en busca de suciedad, aceite u otros contaminantes.

Utiliza un limpiador específico para sensores de masa de aire para limpiarlo.

Haz uso de un multímetro para verificar las lecturas del caudalímetro.

SÍNTOMAS DE AVERÍA EN EL CAUDALÍMETRO: PROBLEMAS DE ARRANQUE

PRINCIPALES FACTORES

ARRANQUE

La dificultad para arrancar el motor puede manifestarse como múltiples intentos necesarios para encenderlo o un arranque prolongado.



ENGINE
START
STOP

MOTOR

Si el motor se apaga poco después de arrancar, puede ser una señal de que el caudalímetro no está proporcionando las lecturas correctas.



RALENTÍ

Un caudalímetro defectuoso puede causar que el motor tenga un ralentí irregular o brusco, especialmente notable justo después de encender el motor.



PÉRDIDA DE POTENCIA

Después de arrancar, si notas una pérdida de potencia o una respuesta lenta al acelerar, esto puede estar relacionado con lecturas incorrectas.

SÍNTOMAS DE AVERÍA EN EL CAUDALÍMETRO: LUZ DE “CHECK ENGINE”

ARRANQUE

Las lecturas incorrectas del caudalímetro pueden hacer que el motor tenga un encendido irregular, causando fallos y una menor eficiencia del combustible.



LUZ DE CHECK ENGINE

La ECU monitorea continuamente la señal del caudalímetro. Si detecta anomalías persistentes, almacenará un código de error y activará la luz de Check Engine para alertar al conductor sobre el problema.



EMISIONES

Un caudalímetro defectuoso puede causar un aumento en las emisiones de escape, lo que no solo es perjudicial para el medio ambiente, sino que también puede hacer que el vehículo falle en una prueba de emisiones.

SÍNTOMAS DE AVERÍA EN EL CAUDALÍMETRO: EMISIONES ANORMALES

CONSECUENCIAS

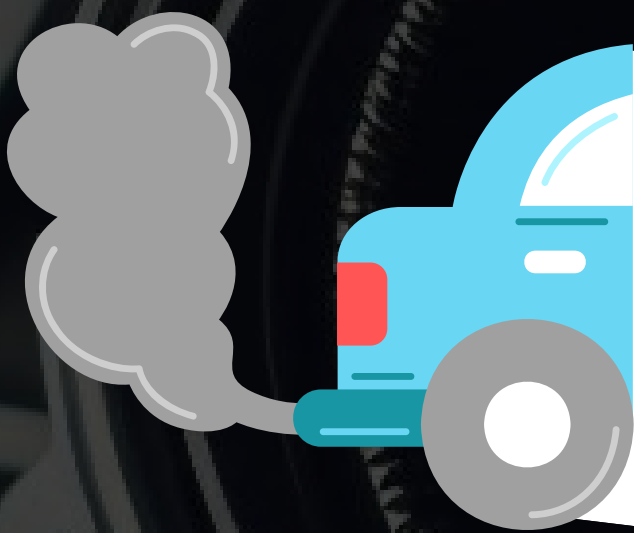
COMBUSTIÓN

Una combustión incompleta por la mezcla rica en combustible, aumentando las emisiones de monóxido de carbono (CO) y de hidrocarburos (HC) no quemados.



EMISIONES DE NOX

Un aumento en las emisiones de óxidos de nitrógeno (NOx), perjudiciales para la salud y el medio ambiente y ocasionadas por una mezcla de combustible pobre.



FUNCIONAMIENTO MOTOR

Una irregularidad en el funcionamiento del motor causada por las fluctuaciones en el rendimiento del motor, incluyendo una combustión irregular.



SOBRECARGA DE LA PIEZA

La sobrecarga del catalizador con contaminantes, reduciendo su eficacia para filtrar gases nocivos y aumentando las emisiones totales del vehículo.

